

GC France - Offres Cabinet

Janvier - Juin 2024



Protégez leurs racines



De nouveaux défis apparaissent au cabinet dentaire : la population vieillissante et les caries radiculaires sont - de fait - en augmentation constante.

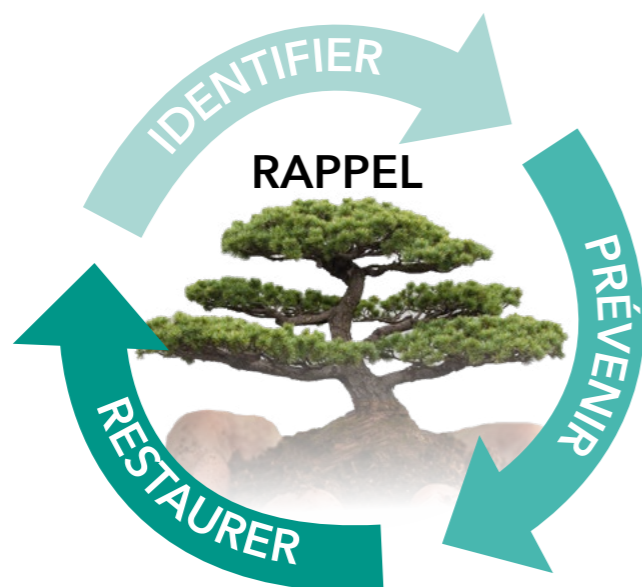
Les facteurs de risque liés au vieillissement sont nombreux et il est essentiel d'adapter le traitement à la situation particulière du patient tout en abordant les caries radiculaires de manière globale :

CARIE RADICULAIRE

Traitement de la



vous propose un cadre pour un traitement centré sur le patient



IDENTIFIER

GC Tri Plaque ID Gel
Identifier les problèmes d'hygiène bucco-dentaire

GC Saliva-Check Buffer
Tests d'évaluation de la qualité de la salive

Les caries radiculaires peuvent être identifiées, évitées et traitées selon le principe d'intervention minimale.

Volume de salive

- Très bas < 3,5 ml
- Bas 3,5-5,0 ml
- Normal > 5,0 ml

PRÉVENIR

Dry Mouth Gel
Apporte un confort durable et soulage les symptômes de la sécheresse buccale

GC MI Varnish
Renforce et désensibilise

GC Fuji TRIAGE
Protège les dents contre les caries et l'hypersensibilité

GC Tooth Mousse GC MI Paste PLUS
Augmentent la reminéralisation et aident à soulager l'hypersensibilité

Aider à protéger les racines en identifiant la présence et les facteurs de risque des caries radiculaires à un stade précoce, en empêchant leur développement.

DA 2023 TOP AWARD WINNER

RESTAURER

PRÉFÉREZ Fuji II LC
en cas de diminution de la capacité de coopération

RESTAURER de manière adéquate et peu invasive permet de réduire la récurrence au minimum

CHOISISSEZ G-ænial Universal Injectable
lorsque la lésion est non carieuse ou stoppée et, l'esthétique primordiale.

UTILISEZ EQUIA Forte HT
en cas de lésions actives.

Fuji TRIAGE

Verre ionomère fluide à très fort relargage de fluor

Gérer l'érosion, les problèmes d'hygiène bucco-dentaire et les racines exposées

- ✓ Ni mordançage, ni collage
- ✓ Protège la surface contre la formation de caries et l'hypersensibilité
- ✓ Le CVI de prévention et des premières urgences



La boîte de 50 capsules **169€^{ttc}**
 10000389 Rose
 10000390 Blanc

Fuji II LC

Verre ionomère modifié par adjonction de résine

L'option rapide photopolymérisable

- ✓ Photopolymérisation bien contrôlée pour une technique simple et directe
- ✓ Esthétique et translucidité remarquables
- ✓ Performances cliniques exceptionnelles et prouvées
- ✓ Solution idéale pour les patients peu coopératifs

Boîte de 50 capsules **189€^{ttc}**
 en A1, A2, A3, A3.5, A4, B2, B3, B4, C2, C4, D2, Assorti



Restaurations MI avec Fuji II LC, 1 mois après placement.
 Dr AmrEldeeb Core Team, Egypte



FUJI Triage

Protéger et prévenir avec

FUJI II LC

Restauration peu invasive

PLUS D'INFOS ?



EQUIA Forte™ HT

Verre hybride haute densité biocompatible à l'esthétique supérieure

L'alternative pour des restaurations économiques à long terme

- ✓ Longévité prouvée grâce à son vernis protecteur en totale synergie
- ✓ Placement bulk auto adhésif rapide et facile
- ✓ Renforcement intelligent grâce à l'échange d'ions
- ✓ Economique

EQUIA Forte HT

4+1*

sur boîtes de 50 capsules - teintes au choix -
 *gratuité envoyée par GCF

3 boîtes caps CVI

Applier IV OFFERT* 70000004

sur boîtes CVI de 50 capsules - teintes au choix -
 panachage possible. *gratuité envoyée par GCF



Dr Javier Tapia Guadix, Spain

Intro Pack **114€^{ttc}**
 20 capsules HT + 20 unidoses

Recharge **193€^{ttc}**
 50 capsules (A1, A2, A3, A3.5, B1, B2, B3, C4)

Promo Pack **396€^{ttc}**
 100 capsules HT + EQUIA Forte Coat 4ml

EQUIA Forte HT

Restauration rapide et protection carieuse

DA
2023
TOP AWARD
WINNER

Les capsules EQUIA Forte HT sont conçues pour maintenir la qualité exceptionnelle du produit tout en préservant l'environnement. Avec **25% de plastique en moins** que la concurrence, les capsules EQUIA Forte HT contribuent à réduire les émissions de CO2.

PLUS D'INFOS



G-aenial™ Universal Injectable

Composite de restauration haute résistance

- ✓ Former et contourer tout en injectant
- ✓ Indications universelles : placement rapide, maniabilité et esthétique, pour toutes les classes de cavités
- ✓ Embout flexible, permet d'accéder facilement aux zones difficiles d'accès
- ✓ Polissabilité inégalée



Teintes	Seringues 1 ml/1,7g	Unitips 15x0,16ml
A1	10003705	10006896
A2	10003706	10006897
A3	10003707	10006898
A3.5	10003708	10006899
A4	10003709	10006900
B1	10003710	10006901
B2	10003711	10006902
CV	10003712	10006903
CVD	10003713	10006904
AO1	10003714	10006905
AO2	10003715	10006906
AO3	10003716	10006907
BW	10003704	10006911
XBW	10003703	10006910
AE	10003718	10006909
JE	10003717	10006908
	48 €ttc	70 €ttc



G-aenial Universal Injectable

Restauration esthétique



Situation initiale :
lésion non carieuse sur dent 42



Restauration cervicale
Dr J. Tapia Guadix, Espagne

everX Flow

Composite fluide fibro-renforcé pour substitut dentinaire

Une résistance hors du commun par la force des fibres, la facilité de manipulation en +



Teinte Dentine
Profondeur de photopolymérisation 2.0mm
Optimale pour des résultats plus esthétiques & les reconstitutions de moignons



Teinte Translucide (bulk)
Profondeur de photopolymérisation 5.5mm
Optimale pour les profondes cavités postérieures & pour un placement rapide

10001488 teinte Bulk **69**€ttc
10001489 teinte Dentin

PROMO composites

4+1*

10+3*

sur seringue & unitips everX Flow, G-aenial A'CHORD, G-aenial A&P, gamme Essentia, teintes au choix -
*gratuités envoyées par GCF. Les moins chères sont offertes.

D-Light® Pro

La 1^{ère} lampe autoclavable

Photopolymériser.
Protéger.

Deux programmes de polymérisation...

Détecter.

ce qui n'est pas toujours visible à l'œil nu :
plaque et activité bactérienne, dentine infectée, défauts d'étanchéité, anciennes restaurations composites...



lampe LED fine et légère
avec deux batteries...



CHOISIR LE BON MATÉRIAU
CORE BUILD UP



Kit D-Light Pro

70000008

1190ttc

Pièce à main & module électronique, embout lumineux 8 mm, pack de batterie (x2), station de charge, chargeur, adaptateur EU/UK, champ dur de protection des yeux, champs souples de protection des yeux (x3)

Gamme G-ænia

L'art de créer des restaurations esthétiques invisibles et durables.

- ✓ **G-ænia Universal Flo**
Fluidité contrôlée, résistance maximale !
- ✓ **G-ænia Flo X**
Radioopacité élevée, fluidité et mouillabilité élevées
- ✓ **G-ænia® Anterior & G-ænia® Posterior**
Stratification classique ou mono teinte
Appréciez la manipulation si aisée et l'homogénéité du mélange !

G-ænia	Seringues	Unitips x20	Unitips x10
Anterior 2,7ml (4,7g)	76€ttc	99€ttc	49,50€ttc
Posterior 2,7ml (5,5g)			
Universal Flo 2ml (3,4g)	75€ttc		
Flo X 2ml (3,6g)			

Seringues ou unitips - teintes au choix -
*Gratuité envoyée par GC France

e s s e n t i a

Simplifiez-vous la vie et sortez du système Vita¹

- ✓ **Essentia®**
6 options pour couvrir tous vos cas cliniques
- ✓ **Essentia® Universal...** une intégration parfaite
une viscosité au choix idéale en postérieur
et de beaux résultats en antérieur

Essentia	Seringues	Unitips
Universal 2ml (4g)	10003524	10003549
HiFlo U 2ml (3,6g)	10003383	-
LoFlo U 2ml (3,4g)	10003385	-
	69€ttc	78€ttc



*Vita est une marque déposée de Vita Zahnfabrik, Allemagne

COMMENT CHOISIR LE MATÉRIAU
DE RESTAURATION IDÉAL



La touche finale de vos restaurations !

Strips de finition et polissage

EPITEX recharge

5+1*

Rouleau de 10m. Granulométrie au choix.
*Gratuité envoyée par GCF



50,40€ttc
le rouleau

10000118 Coarse - bleu 10000119 Fine - gris
10000120 Medium - vert 10000121 X Fine - rouge
10000122 Matrice transparente

G-ænia™ A'CHORD

Le composite premium universel
avec un système de teinte simplifié

- ✓ Restaurations invisibles sous tous types de lumière
- ✓ Souple mais facile à sculpter grâce à sa technologie
- ✓ Résistance élevée, faible usure et stabilité de la teinte au fil du temps

PROMO composites

4+1*

10+3*

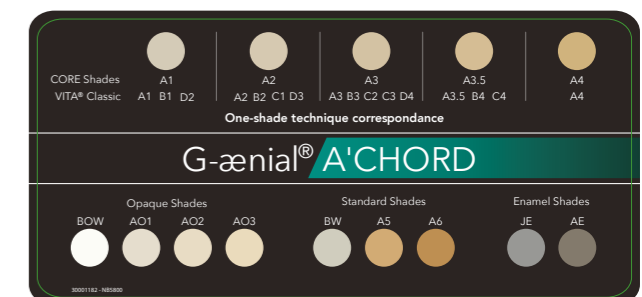
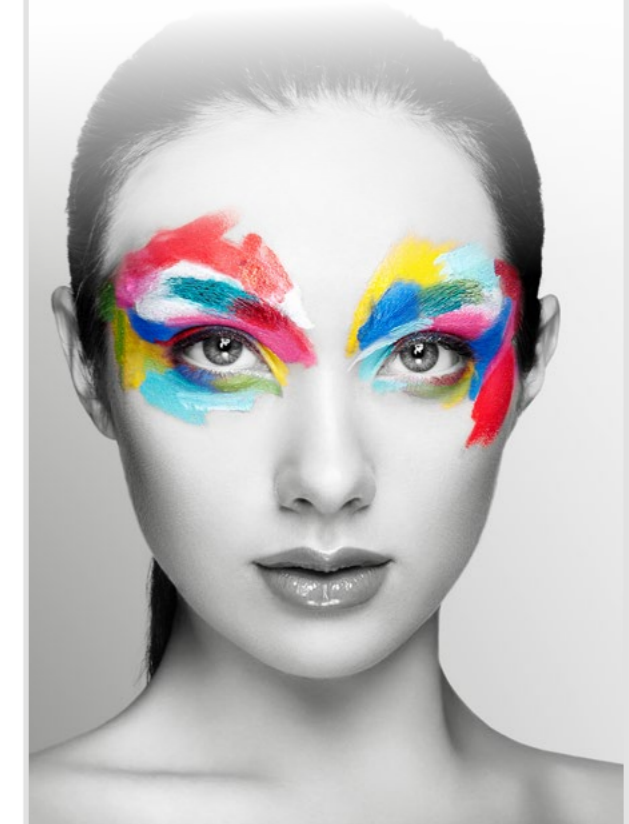
sur seringue & unitips everX Flow, G-ænia A'CHORD, G-ænia A&P, gamme Essentia, teintes au choix - Les moins chères sont offertes
*gratuités envoyées par GCF



Teintes	Seringues 2,1 ml/4g	Unitips 15x0,16ml
A1	10006739	10006753
A2	10006740	10006754
A3	10006741	10006755
A3.5	10006742	10006756
A4	10006743	10006757
A5	10006744	10006758
A6	10006745	10006759
AO1	10006747	10006761
AO2	10006748	10006762
AO3	10006749	10006763
JE	10006751	10006765
AE	10006752	10006766
BW	10006746	10006760
BOW	10006750	10006764
	70€ttc	73€ttc



PLUS D'INFOS ?



G-ænia A'CHORD, A&P

Par 4

Kit Modeling Liquid
OFFERT 10003387

Seringues ou unitips G-ænia A'CHORD, G-ænia A&P
teintes au choix - Gratuité envoyée par GCF



G-Premio BOND

l'adhésif UNIVERSEL MULTI-INDICATIONS

- ✓ **Composites directs**
Compatible avec tous les composites GC et tous les modes de mordançage
- ✓ **Reconstitution corono-radulaire**
Gradia Core... dual cure en option
Adhésion élevée même en application bulk
- ✓ **Collage indirect : inlays/onlays, facettes**
G-CEM LinkForce, G-CEM Veneer
Compatible avec tous les ciments résine GC
Très faible épaisseur de film
- ✓ **Réparation céramique + métal**
GC REPAIR KIT
Restaurations directe et indirecte - Etapes simples

COMMENT CHOISIR L'ADHÉSIF IDÉAL ?



La solution «tout terrain»

un SEUL adhésif,
un SEUL protocole,
pour TOUS
les collages au cabinet



Dr Serhat Köken, Turquie



300 gouttes = 300 applications par flacon



Appliquer G-Premio BOND et laisser agir 10 sec.



Sécher 5 sec sous pression d'air MAX



Photopolymériser 10 sec



10001461
La recharge 5ml

111€^{ttc}

10001242
Les unidoses 50 x0,1ml

140€^{ttc}

10001458
Tri Pack (3x50ml)

284€^{ttc}



G2-BOND Universal



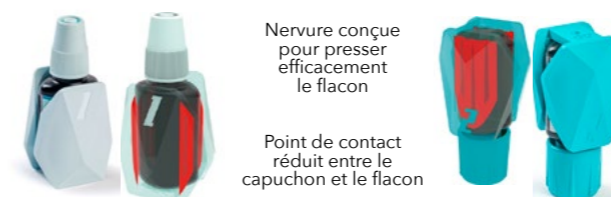
Vers un nouveau standard de l'adhésion en 2 étapes

- ✓ Pour tous les modes de mordançage



- ✓ Une durabilité supérieure et une force d'adhésion plus élevée
- ✓ Distribution aisée et peu sensible à la technique

300 gouttes par flacon !



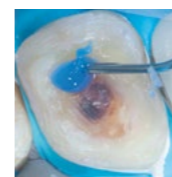
Nervure conçue pour presser efficacement le flacon

Point de contact réduit entre le capuchon et le flacon

La solution idéale pour la technique IDS

Le scellement immédiat de la dentine avec G2-BOND Universal protège la dentine de la contamination, élimine la sensibilité post-opératoire et augmente la force d'adhésion.

Dr Jean Meyer,



Mordançage de la structure dentaire



Application du 1-PRIMER



Application du 2-BOND



Après photopolymérisation, la dentine scellée est prête pour l'empreinte numérique



10006819 Le Pack 185€^{ttc}

1 flacon de 5 ml & capuchon de 1-PRIMER + 1 flacon de 5 ml & capuchon de 2-BOND + 20 plateaux jetables + 50 pinceaux applicateurs + un guide technique

COMMENT CHOISIR LA SOLUTION CAD CAM
OPTIMALE POUR VOTRE TRAITEMENT ?

CERASMART™270

Bloc hybride en composite renforcé

- ✓ La solution flexible pour l'usure : solide mais flexible sans dommages aux antagonistes
- ✓ Finition par polissage manuel ou maquillage facile avec OPTIGLAZE color

GC DIAPOLISHER Paste **59€^{ttc}**
10000892

OPTIGLAZE color **74€^{ttc}**
le flacon en réassort ; 17 teintes disponibles

taille 12	138€^{ttc}
taille 14	148€^{ttc}
taille 14L	159€^{ttc}



Taille 12 : plus adaptée aux inlays, onlays, overlays

Taille 14 : plus adaptée aux couronnes individuelles

Taille 14L : plus adaptée aux larges restaurations



OPTIGLAZE color recharge

4+1*

PROMO blocs

4+1*

10+3*

Sur tous les blocs CAD CAM de GC, panachage possible
Les barrettes les moins chères sont offertes.
*Gratuités envoyées par GCF

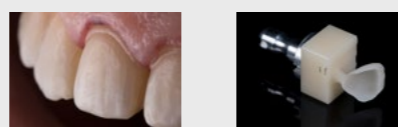
Initial LRF Block

Céramique feldspathique renforcée en leucite

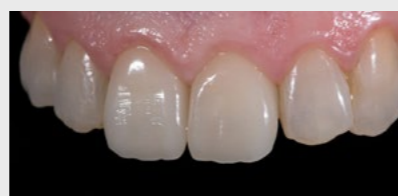
- ✓ La solution esthétique pour les facettes : améliorer l'esthétique des dents antérieures ou restaurer de petites surfaces
- ✓ Finition par polissage manuel ou maquillage simple avec Initial LRF Glaze Paste

Initial LRF Glaze Paste **55€^{ttc}**
10003110

La barrette de 5 blocs **89€^{ttc}**



Dr J. Tapia



Initial™ LiSi Block

Disilicate déjà cristallisé
L'option CAD/CAM au fauteuil
en un seul RDV

- ✓ Pas de cuisson de cristallisation : fraisage direct rapide et limites nettes
- ✓ Ultra fin, facile à polir moins d'usure
- ✓ Finition & caractérisation : glaçage et maquillage avec Initial IQ Lustre Paste ONE
Polissage rapide, prêt pour l'assemblage



5 Blocks (A1 HT, A2 HT, A2 LT, A3 HT, A3 LT)
+ 5 pots Initial IQ Lustre Paste ONE de 4g (L-NFL, L.A, L-2, L-3, L-OP)
+ Diluting Liquid 8ml, Refresh Liquid 8ml, GC Initial Brush 00LP -
GC Initial Brush 02LP, plateau de mélange

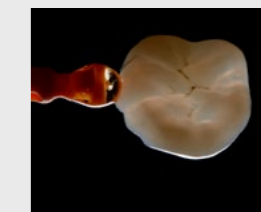
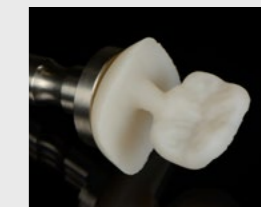
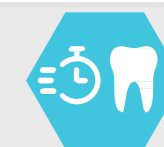
Initial Lustre Paste ONE **78€^{ttc}**
la recharge de 4g

GC Initial Firing Foam **32€^{ttc}**
70000013 la seringue de 10g



Initial LiSi Block CEREC		
Teintes	Taille	Ref.
A1 HT	14	012919
A2 HT	14	012920
A3 HT	14	012921
A3.5 HT	14	10037273
B1 HT	14	012922
A1 LT	14	012923
A2 LT	14	012924
A3 LT	14	012925
A3.5 LT	14	10037274
B1 LT	14	012926
BL	14	10037275
La barrette de 5 blocs		
144€^{ttc}		

PLUS D'INFOS ?



5 barrettes Initial LiSi Block

G-CEM ONE Starter Kit **OFFERT***

Barrettes de 5 blocs, teinte au choix
Starter kit (A2 10006918, Tr 10006919)
1 seringue G-CEM ONE (4,6g), 1 G-CEM ONE AEP 2mL,
8 embouts Automix Regular + 2 Endo

* Gratuités envoyées par GCF

8 barrettes Initial LiSi Block

G-CEM ONE System Kit **OFFERT***

System kit 10006920
2 seringues 4,6g (A2+Tr), 1 AEP 4mL, 1 Multi Primer 4mL
+ 15 embouts Automix Regular + 5 Endo

GC Initial LiSi Block
Aesthetic Kit

10007322 **564 449€^{ttc}**

3 LiSi Block + G-CEM ONE
A2LT, A2HT, A3HT Starter Kit

10007571 **489 415€^{ttc}**

LiSi Block : 5 blocs A2 LT, 5x A2 HT, 5x A3 HT, 1 seringue
G-CEM ONE (4,6g), 8 GC Automix Tips Regular, 2 GC Automix
Endo tips, 1 G-CEM ONE Adhesive Enhancing Primer 2mL



FujiCEM Evolve

Le CVIMAR nouvelle génération pour tous les cas rétentifs



LA meilleure pour la zircone



PROMO Single Pack

3+1* soit 90€^{ttc} le Single Pack

*Gratuités envoyées par GCF

10004926	Single Pack (1 seringue + 15 embouts regular)	116€ ^{ttc}
10004916	Triple Pack Handmix (3 seringues + 1 bloc)	256€ ^{ttc}
10004928	Triple Pack Automix (3 seringues + 45 embouts)	299€ ^{ttc}
10006621	Clinic Pack (8 seringues + 2 blocs)	554€ ^{ttc}

10004929 Embouts Endo x15 34€^{ttc}
10004917 Embouts Regular x15 23€^{ttc}

FujiCEM® 2SL

L'indétrônable CVIMAR bénéficiant d'un recul clinique important



PROMO Eco Pack

10003468 501 389€^{ttc}

Pack de 4 cartouches

10003459	la recharge de 2 cartouches (13,3g-7,2ml)	264€ ^{ttc}
----------	---	---------------------

10003465 coudés SLx10 34€^{ttc}
10003464 droits SLx20 55€^{ttc}
10003470 droits SLx100 177€^{ttc}



Les CVI d'assemblage



Quand sceller ?

Lorsque les préparations permettent une rétention mécanique adéquate et, en cas d'isolation difficile.

ni mordançage, ni agent de collage, tolérants à l'humidité... digue en caoutchouc non nécessaire

UN GUIDE POUR TOUS VOS DÉFIS D'ASSEMBLAGE



GC Fuji PLUS

La référence CVIMAR



Fuji PLUS, boîte de 50 capsules
10000087 jaune 192€^{ttc}
10000161 A3

GC Fuji I

CVI pur conventionnel biocompatible et sans résine



Fuji I, x50 capsules
10000091 Light Yellow 159€^{ttc}

PLUS D'INFOS



G-CEM LinkForce

Colle composite à prise duale universelle et esthétique pour toutes les indications & tous les substrats

UN système 3 éléments de base



10001338	System Kit	428€ ^{ttc}
10001339 A2	Starter Kit	235€ ^{ttc}
10001340 Tr		
10001341 A2	La seringue 8,7g/5ml	193€ ^{ttc}
10001342 Tr		
10001343 Opaque		
10001344 Bleach		



3 boîtes achetées

l'Applier IV OFFERT*

*Offres avec possibilité de panacher les boîtes de 50 caps - CVI restauration ou scellement, la moins chère est offerte. Gratuité envoyée par GCF

8 boîtes achetées

le Silver Mix OFFERT*



Quand coller ?

Lorsqu'une adhésion supplémentaire est nécessaire ou lorsque l'esthétique est primordiale

PLUS D'INFOS ?



G-CEM ONE™

La colle simplifiée avec nettoyant booster AEP pour les cas encore plus exigeants

- ✓ Excellente prise AUTO
- ✓ Facilité extrême pour retirer les excès
- ✓ Parfaite esthétique et qualité marginale



DENTAL ADVISOR
TOP LAB PERFORMER

DA
RESEARCH
AWARD
2023

TOP CEMENT SYSTEM
G-CEM ONE™
GC America, Inc.

DA DENTAL
ADVISOR
dentaladvisor.com

G-CEM ONE recharge
4+1*

* Même type de recharge. Gratuité envoyée par GCF

10006920	System Kit	185 €ttc
10006918 A2 10006919 Tr	Starter Kit	87 €ttc
10006921 A2 10006922 Tr	Twin Pack (2 seringues, 15 embouts regular + 5 endo)	140 €ttc
10006923 AO3 10006924 WO	Single Pack (1 seringue 8 embouts regular + 2 endo)	74 €ttc
10006925 A2 10006926 Tr	Value Refill (8 seringues, 60 embouts regular + 20 endo)	436 €ttc



Le System Kit G-CEM ONE
2 seringues 4,6g (A2+Tr), 1 AEP 4mL, 1 Multi Primer 4mL +15 embouts Automix Regular + 5 Endo

Le Starter Kit G-CEM ONE

1 seringue G-CEM ONE (4,6g), 1 G-CEM ONE Adhesive Enhancing Primer 2mL, 8 embouts Automix Regular + 2 Endo

10006833 G-CEM ONE Adhesive Enhancing Primer 4ml **76**€ttc

GUIDE TECHNIQUE



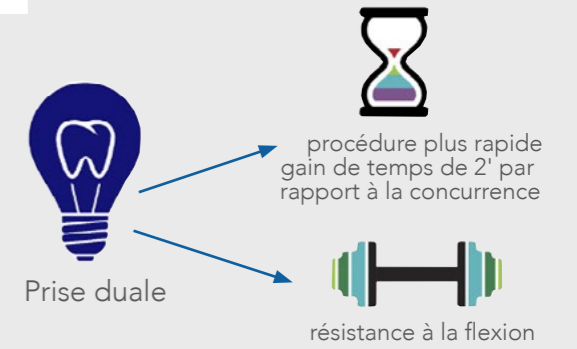
TEMPSMART™ DC

le 1^{er} matériau provisoire à prise duale bis acrylique sans plastifiant pour C&B provisoires.

- ✓ Protocole simple et rapide
- ✓ NON GRAS - Très bon état de surface semblable à un composite
- ✓ Rebasable avec différents matériaux
Polissage facile



Teintes	Cartouche 48ml (60g) + 16 embouts	Cartouche 10ml + 16 embouts
A1	10001463	10001469
A2	10001464	10001470
A3	10001465	10001471
A3.5	10001466	-
B1	10001467	10001472
BW	10001468	-
	116 €ttc	68 €ttc



Le scellement provisoire

FREEGENOL



10000009 Pack 1-1 **68**€ttc

GC Fuji TEMP LT™

CVI pâte/pâte longue durée réversible



10000856 la recharge de 2 cartouches 13,3g (7,2ml) **203**€ttc

GC Tri Plaque ID Gel

Un gel révélateur unique pour identifier en 3 couleurs la plaque récente, la plaque mature et la production acide du biofilm.

- ✓ Les zones bleues signalent une production acide de la plaque. Le biofilm atteint un pH < 4,5 donc très cariogène.
- ✓ Un épais dépôt de plaque apparait en bleu/violet. Biofilm complexe > 48h. Risque de gingivite.
- ✓ Plaque en rose/rouge. Biofilm immature < 48h

Rapide et économique !

Environ 130 applications par tube



10000867 Le tube de 40g **62€^{ttc}**



IDENTIFIER

Il aide à motiver vos patients et peut optimiser leur technique de brossage.

GC Saliva-Check Buffer

5 étapes pour identifier la capacité de défense naturelle de la salive

- 1 Hydratation
- 2 Viscosité
- 3 Acidité
- 4 Quantité
- 5 Qualité

SALIVE NON STIMULÉE

SALIVE STIMULÉE

Saliva-Check BUFFER révèle les facteurs sous-jacents qui perturbent l'équilibre bucco-dentaire et provoquent la déminéralisation.

10001767 Le Pack **148€^{ttc}**



GC Tooth Mousse GC MI Paste Plus

Crèmes dentaires topiques sans sucre contenant du CPP-ACP

Hypersensibilités et patients à risque. Traitement de fond ou complémentaire - à domicile - pour renforcer les effets du MI Varnish

HBLD 009



Tooth Mousse	Parfum	MI Paste PLUS
10001743	Assorti	10001749
10001744	Vanille	10001753
10001745	Fraise	10001751
10001746	Melon	10001752
10001747	Menthe	10001750
10001748	Tutti Frutti	10001754
Pack de 10 tubes de 40g/35ml		
225€^{ttc}		249€^{ttc}

Pour toute commande, contactez votre responsable régional GC, votre distributeur ou RDV sur le site :

www.tooth-mousse.fr

GC MI Varnish®

Vernis fluoré amélioré contenant du calcium et du phosphate biodisponibles.

Associé au CPP-ACP, il renforce et protège l'émail d'un simple coup de pinceau

22 600 ppm de fluor avec la molécule **Recaldent**



10003390 Fraise x35 **107€^{ttc}**
10003391 Menthe x35

10003392 Fraise x100 **269€^{ttc}**
10003393 Menthe x100

PROTÉGER & PRÉVENIR



HBLD 045



MI Varnish

Prof. Ian Meyers, Australie

GC Dry Mouth Gel

Gel au pH neutre utilisé comme substitut salivaire pour soulager les bouches sèches

121€^{ttc}
le pack de 10 tubes



10000673 Pack assorti - 10 tubes (4 menthe, 2 framboise, 2 orange, 2 melon)
10000913 Pack de 10 tubes tube de 40g/35ml (framboise)

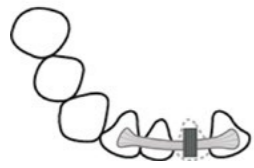
APPLICATION EN VIDEO



everStick® PERIO

pour tous types d'attelles.

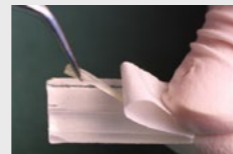
- ✓ Economie de tissu. Sans métal, transparent.
- ✓ Pas d'effilochage des fibres. Facile à couper, facile à retirer.
- ✓ Gain de temps, en une visite.



10003407 La boîte (2x12 cm) **299€^{ttc}**



Préparer les dents et appliquer une couche de Gaenial Universal Injectable



Utiliser une pince pour retirer la fibre de la rainure en silicone.



Pré-polymériser la fibre en place, une dent à la fois pendant environ 5 secondes.



Couvrir toute l'attelle en fibre avec une fine couche de composite. Photopolymériser l'ensemble de la contention pendant 40 sec une dent à la fois, puis finir.

METAL STRIPS



Strips de finition et polissage

10000096 Assorti
10000098 Bleu
10000094 Vert
10000092 Rouge
10000100 Jaune

127€^{ttc}

AROMA FINE



Matériau d'empreinte à base d'alginat

10000833 Prise rapide **35€^{ttc}**
10000832 Prise normale

le sachet de 1 kg (vendu par 10kg)

soit **17,50€** les 500g !

EXACLEAR



Vinyl Polysiloxane transparent

Injection Moulding Kit

10003753
1 cartouche EXACLEAR
+ 3 ser. G-aenial Universal
Injectable A1, A2, A3 **158€^{ttc}**

10001483 la recharge **84€^{ttc}**

EXABITE™ II NDS



Matériau pour enregistrement de l'occlusion

10003197 **EXABITE II NDS** 2 cartouches de 48 ml + 12 embouts de mélange **95€^{ttc}**

10000765 **GRADIA CORE** 1 cartouche de 10ml (20g) + 20 embouts endo + embouts d'extension **138€^{ttc}**

GRADIA™ CORE



Scellement et stratification coronaire en un seul produit

UNIFAST TRAD



Acrylique pour restaurations provisoires

UNIFAST Trad

Poudre 100g **84€^{ttc}**
Liquide 104ml **49€^{ttc}**

REVOTEK LC



Matériau pour C&B provisoires

10000246 **REVOTEK LC** Intro Pack 1 stick + accessoires **99€^{ttc}**

10001730 **GC RELINE** coffret standard (liquide 50ml, adhésif 15ml + accessoires) **205€^{ttc}**

10000495 **GC TISSUE CONDITIONER** Pack 1-1 (P 90g, L 101ml, 15ml Coating + accessoires) **159€^{ttc}**

RELINE



Matériau de rebase dur au fauteuil

99€^{ttc}

205€^{ttc}

GC TISSUE
CONDITIONER

Rebase acrylique souple tout-en-un

Les incontournables GC



Les petits
PLUS
qui font
la différence



<https://fr-fr.facebook.com/GcFrance>



gcfrancecorebusiness



<https://fr.linkedin.com/company/gc-france>



Ignace Obli
06 13 08 02 60
ignace.obli@gc.dental



Alexandre Carlier
06 80 93 54 70
alexandre.carlier@gc.dental



Virginie Dubuis
06 09 58 00 22
virginie.dubuis@gc.dental



Antoine Harel
06 26 99 19 57
antoine.harel@gc.dental



Léa Ferrand
06 37 16 75 71
lea.ferrand@gc.dental



David Demeneix
07 85 75 42 63
david.demeneix@gc.dental



Mickaël Listo-Angelier
06 26 87 11 80
mickael.listo-angelier@gc.dental



Laurent Blanc
06 46 79 47 38
laurent.blanc@gc.dental



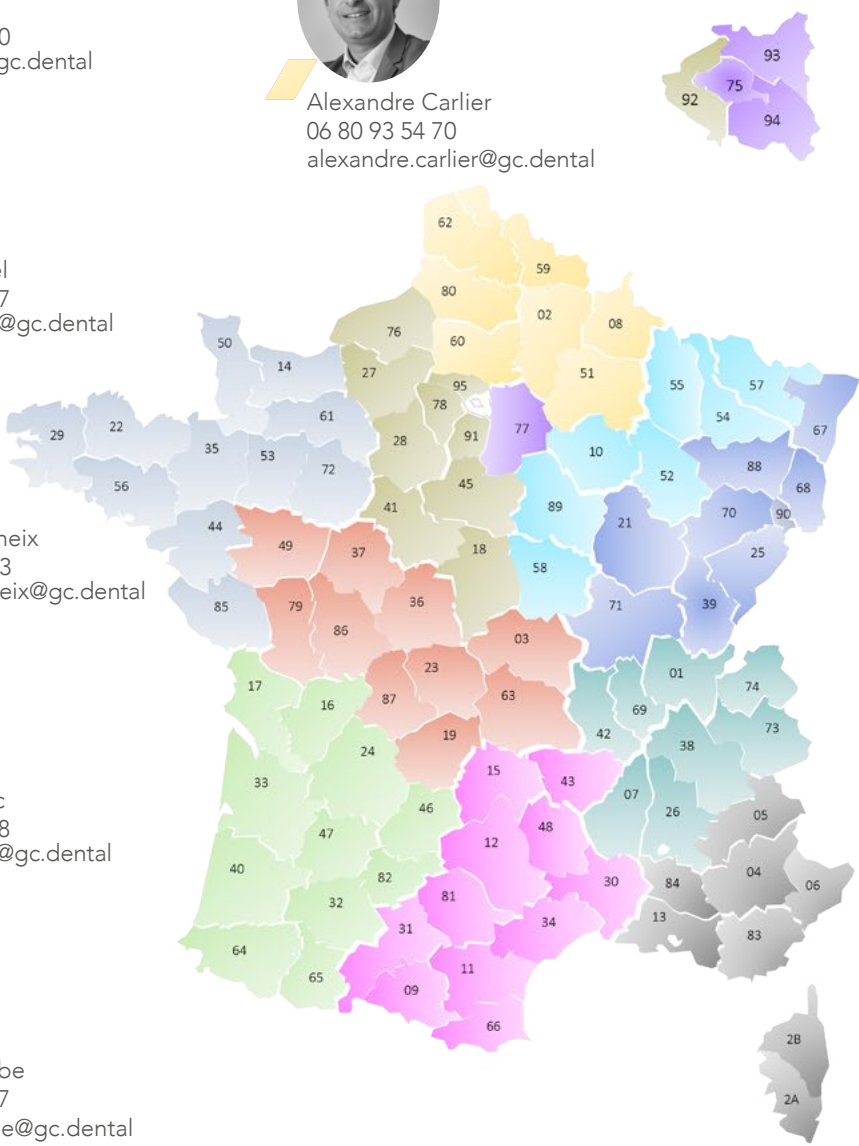
Patricia Dauphoy
06 43 81 42 50
patricia.dauphoy@gc.dental



Nicolas Combe
06 80 51 29 47
nicolas.combe@gc.dental



Gabriel Bourdeaud'hui
06 34 17 37 79
gabriel.bourdeaudhui@gc.dental



Responsable
marchés spéciaux
Déborah Monin
06 85 30 37 06
deborah.monin@gc.dental



Responsable relation
professionnelle et scientifique
Ludovic Moreau
06 85 30 37 04
ludovic.moreau@gc.dental



Responsable marketing
& communication
Candice Cothenet
06 12 45 96 16
candice.cothenet@gc.dental



Responsable groupe cabinet
& grands comptes
Nicolas Pichavant
06 88 82 14 86
nicolas.pichavant@gc.dental

