

EXCELLEZ DANS VOTRE ANALYSE EN UN TEMPS RECORD GRÂCE A UN LOGICIEL INTUITIF DE HAUTE PRÉCISION



- Conception supérieure
- Convivial et intuitif
- Architecture ouverte
- Intégration totale
- Fonctionnalités avancées



WINDOWS
COMPATIBLE

TWAIN*
COMPATIBLE

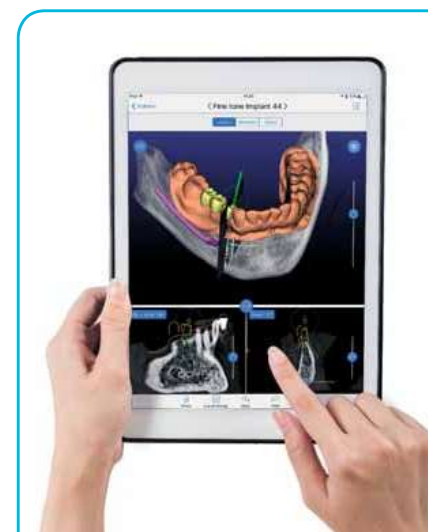
COMPATIBLE
DICOM

EXPORTATION
AU
FORMAT STL

Des fonctionnalités avancées pour une navigation intuitive

Le logiciel ACTEON Imaging Suite vous offre une **navigation intuitive** à la souris et des **fonctionnalités avancées**. Avec lui seul, maîtrisez toute votre imagerie : prenez des acquisitions, consultez des images issues de tous les appareils d'imagerie ACTEON® (CBCT, Panoramique, système de radiologie numérique intra-orale) et bien plus encore.

- Planification implantaire
- Pose de couronne
- Tracé du canal mandibulaire
- Navigation facile dans les différentes coupes
- Contrôle à la souris
- Mesure de volume et évaluation de densité osseuse
- Mesure de surface, de distance, d'angle
- Bibliothèque d'implants conséquente et évolutive
- Impression de rapports de planification
- Partage des informations en réseau
- Exportation des cas sur CD ou clé USB
- Exportation au format STL
- Filtre de réduction des artefacts métalliques
- Filtre d'optimisation des détails des images panoramiques et céphalométriques
- Module ORL
- Endoscope virtuel
- Intégration avec de nombreux logiciels de gestion patient



La portabilité devient une évidence



Compatible iPad*

ACTEON® innove une fois de plus en offrant une application iPad unique pour son CBCT X-Mind® trium. Une réelle percée technologique pour le dentiste !

* Prochainement disponible

UN PUISSANT LOGICIEL D'IMAGERIE



- Intuitif et ergonomique
- Disponible en 27 langues
- Compatible avec tous les logiciels de gestion patient



Un logiciel complet encore plus intuitif

- Logiciel intuitif et multilingue
- Installation en réseau simplifiée
- Compatible avec tous les logiciels de gestion
- Base de données pour les images de radiologie et caméras intra-orales



- Large gamme d'outils de traitement d'image
- Modules dédiés aux appareils d'imagerie ACTEON®
- Capture d'images et de films en temps réel
- Schéma dentaire
- Statuts et éditeur de statuts
- Outils de dessin
- Bibliothèque d'implants
- Module de capture Twain



Un transfert d'information unique avec SOPIX inside et SOPIX² inside

La communication unique qui existe entre le capteur SOPIX² inside et le générateur X-Mind[®] unity, permet l'envoi des données du générateur sur le logiciel SOPRO Imaging.

Le paramétrage du générateur, les temps d'exposition et la dose rapportée à la surface irradiée (DAP)... sont stockées pour chaque image.

On visualise instantanément sur une barre d'énergie, à chaque acquisition, l'économie de dose effectuée comparée à une exposition classique.



Une traçabilité inégalée

Vous pouvez archiver et consulter l'historique des doses reçues par votre patient.

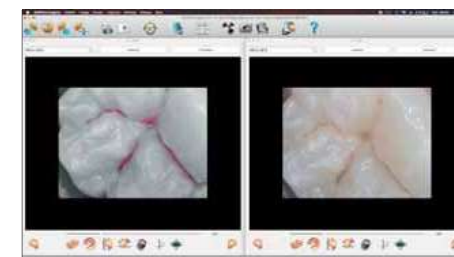
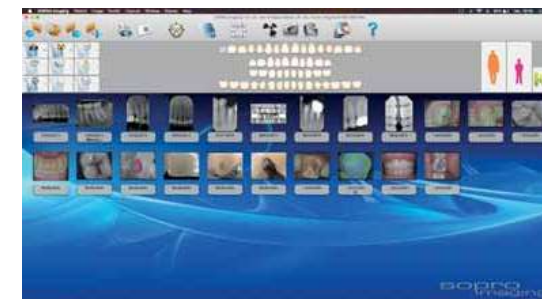
C'est une véritable révolution en termes de traçabilité dans le domaine de la radiologie intra-orale.

- Transfert d'information unique du générateur X-Mind unity grâce à la technologie ACE intégrée à SOPIX² inside
- Affichage instantané des doses reçues par le patient (DAP) pour chaque image
- Contrôle de la réduction de dose
- Traçabilité exclusive des doses reçues par le patient



Toute la convivialité et l'ergonomie de MAC OS avec SOPRO[®] Imaging pour MAC

- Design pensé pour une convivialité et un professionnalisme optimal
- Logiciel intuitif et simple d'utilisation
- Disponible en 27 langues
- Acquisition de clichés radiographiques avec les capteurs numériques des gammes SOPIX[®] et PSPIX[®]
- Acquisition d'images couleur
- Base de données images patient
- Large choix d'outils



Note : Le transfert de données du générateur X-Mind[®] unity n'est pas encore disponible sur la version SOPRO[®] Imaging MAC[®].

- Convivial et ergonomique
- Comp avec toutes les versions MAC
- Compatible avec les appareils intra-oraux ACTEON[®]

