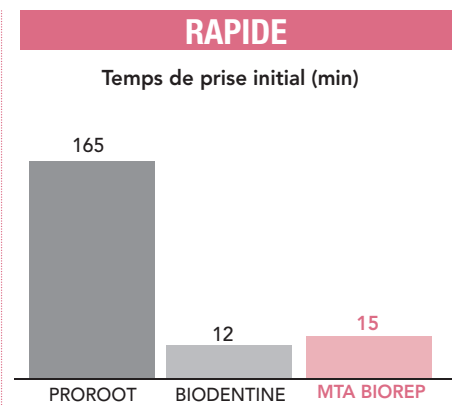
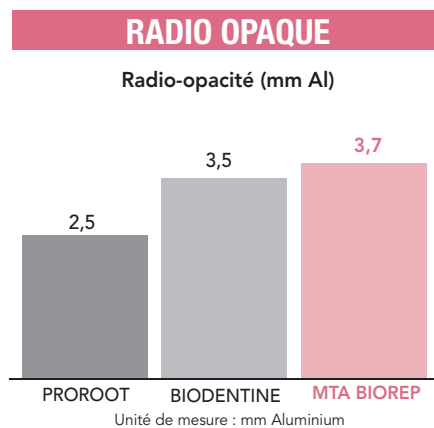
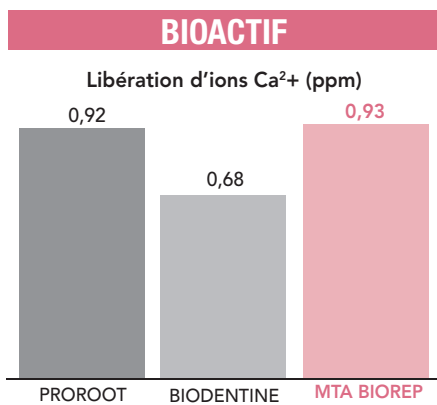




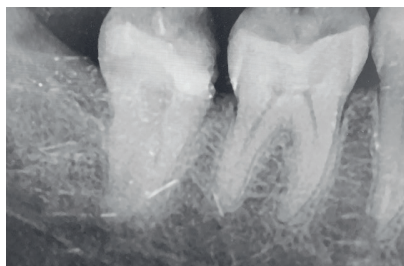
### Ciment MTA bioactif indiqué dans les cas de :

- Coiffage pulpaire
- Apexification
- Pulpotomie
- Obturation à rétro
- Perforation canalaire

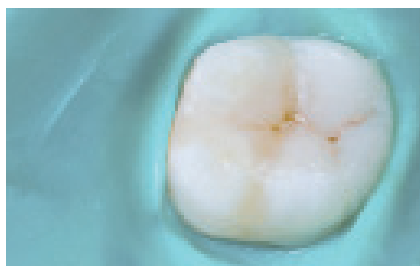


## PROTOCOLE

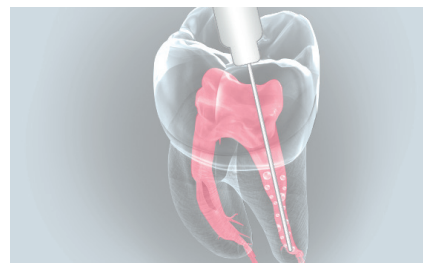
### L'exemple du coiffage pulpaire



**1** Réaliser un contrôle de la vitalité pulpaire et une radiographie préopératoire afin d'évaluer l'absence de lésions péri-apicales et l'édification radulaire.



**2** Mettre en place un champ opératoire (digue) : la dent doit être isolée afin de prévenir toute contamination.



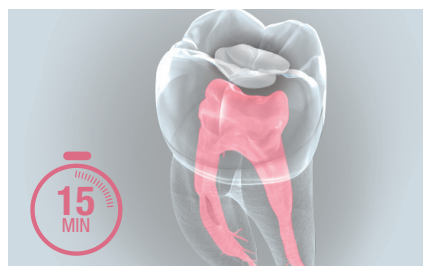
**3** Rincer la cavité avec une solution stérile, non irritante, et sécher doucement.



**4** Procéder au mélange de la poudre de MTA BIOREP avec le liquide en suivant les indications de mélange (manuel ou à la machine).

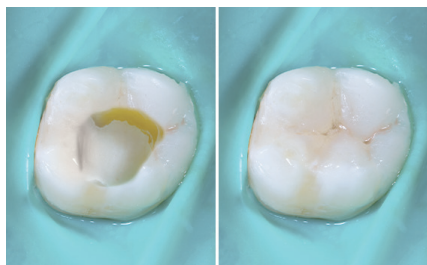


**5** Recouvrir de MTA BIOREP le site de l'exposition à l'aide d'un fouloir à amalgame.



**6** Attendre 15 minutes afin que le MTA BIOREP prenne.

MTA BIOREP permet de protéger la pulpe des agressions additionnelles, d'obtenir une cicatrisation pulpaire, et permet la formation d'un pont dentinaire de réparation.



**7** Poser une restauration étanche sur le MTA BIOREP afin d'éviter toute contamination bactérienne.



**8** Radiographie finale.



**9** Assurer un suivi après 3 mois pour vérifier la vitalité pulpaire puis, si tout va bien, revoir le patient après un an afin de confirmer l'efficacité du traitement.

Il s'agira d'évaluer le statut pulpaire, objectivé par les tests de sensibilité et les symptômes ressentis par le patient ainsi que l'absence de lésion péri-apicale signalant une nécrose et enfin de vérifier la bonne formation du pont dentinaire.

#### Références

##### MTA BIOREP

Ciment biocéramique réparateur 2 capsules ..... MTA-BRP2.2

Ciment biocéramique réparateur 5 capsules ..... MTA-BRP5.5

Retrouvez-nous sur [www.itena-clinical.com](http://www.itena-clinical.com)

**ITENA**<sup>®</sup>  
CLINICAL PRODUCTS

Dispositif médical CE réservé aux professionnels de l'art dentaire. Lire attentivement les instructions figurant sur la notice avant toute utilisation.  
Itena Clinical, 188 avenue Victor Hugo - 75016 Paris. 0 800 300 314. 02/2020 - IND1.